

OBSERVATIONS ET NOTAS

L'implantation des semelles des 3 piles peut se faire selon les cotes données soit aux appuis B et D, soit à l'appui C

Les aciers des pieux sont en qualité Ac 42

Dosage du béton armé des pieux

375 kgs ciment de fer 250-315
850 l. gravillon 5/15
450 l. sable 0/5
125 l. d'eau

DEPARTEMENT DE LA GIRONDE
PONTS ET CHAUSSEES

Nouveau Pont de Bordeaux

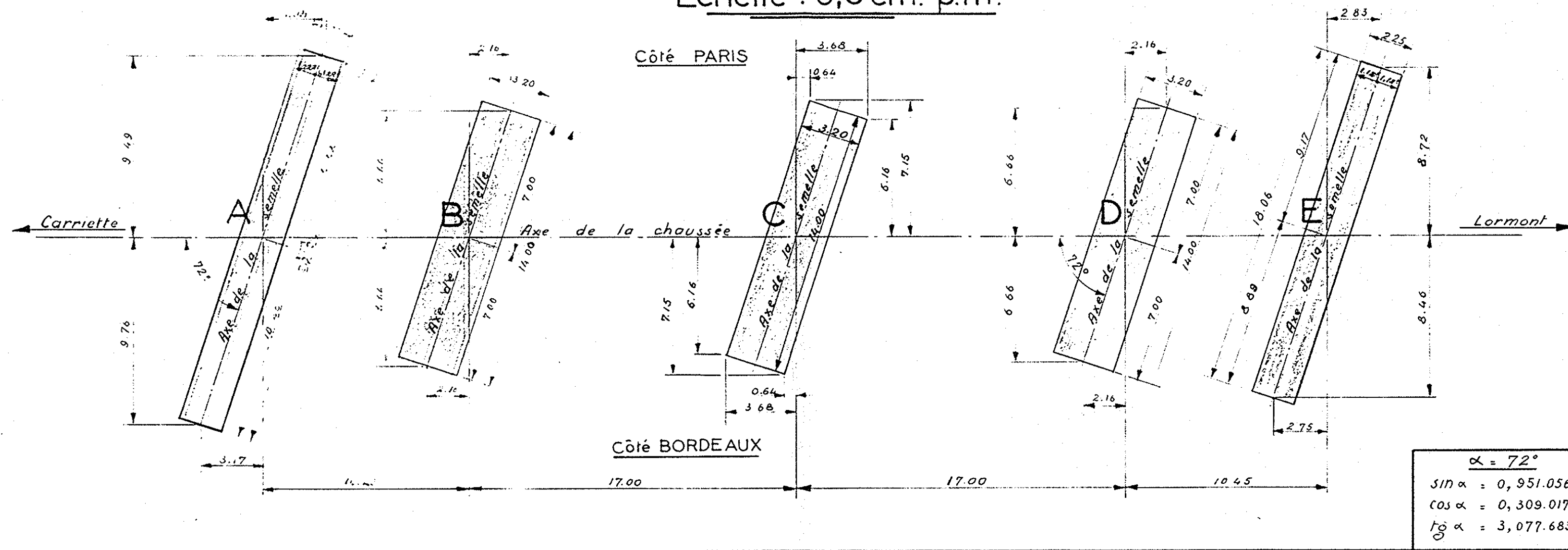
PASSAGE SUPERIEUR DE MIREPORT

PLANS D'IMPLANTATION :
semelles et pieux

Entreprise Pierre BOEUF & C ^{ie} 43 Rue de Douai PARIS 9 ^e	N ^o DU DESSIN 105-01	MODIFICATIONS
Ingénieur : <i>YLC</i>	Dessinateur : <i>JT</i>	Echelle : 0,5, 2 et 1 cm p.m.
Date : 15-3-61		

PLAN D'IMPLANTATION DE L'OUVRAGE

Echelle : 0,5 cm. p.m.

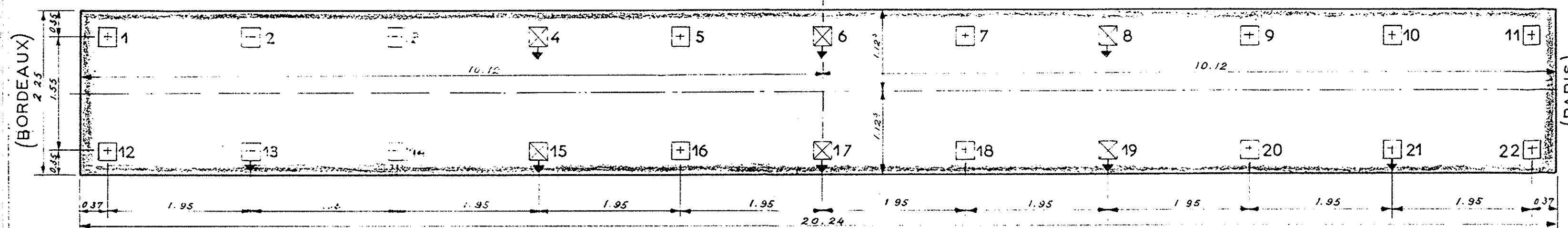


$$\alpha = 72^\circ$$
$$\sin \alpha = 0,951.056$$
$$\cos \alpha = 0,309.017$$
$$\tan \alpha = 3,077.683$$

PLANS DE REPARTITION DES PIEUX PAR APPUI - Echelle : 2 cm p.m.

APPUI 'A' (culée Carriette)

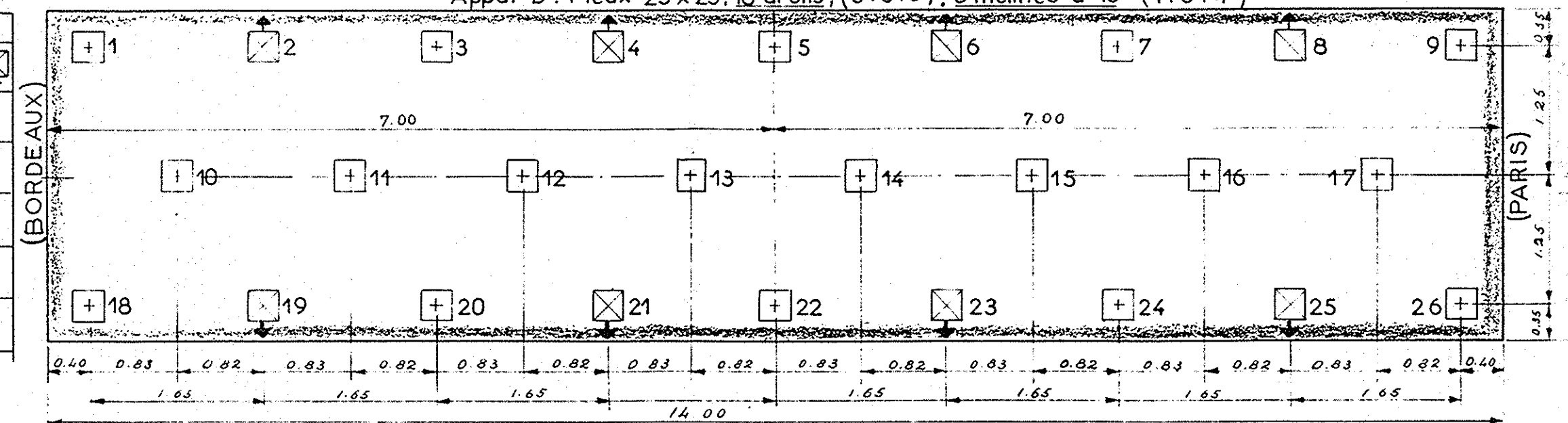
Appui A : Pieux 25x25, 14 droits (8 Ar, 6 Av),
8 inclinés à 10° (3 Ar, 5 Av)



APPUIS 'B et D' (piles latérales)

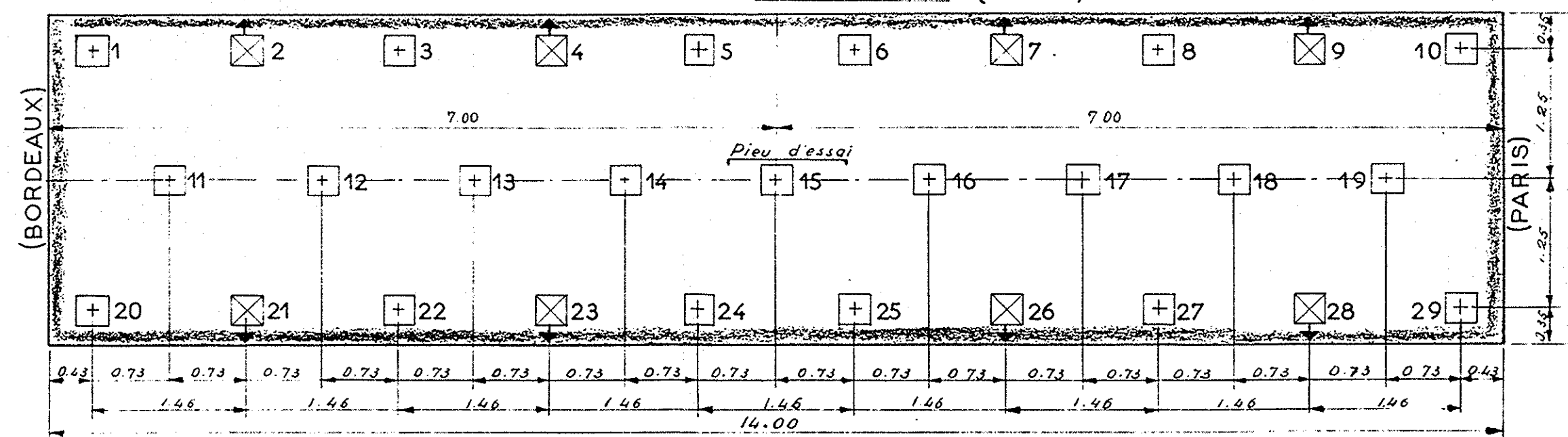
Appui B : Pieux 30x30, 18 droits (5+8+5), 8 inclinés à 10° (4+0+4)

Appui D : Pieux 25x25, 18 droits (5+8+5), 8 inclinés à 10° (4+0+4)



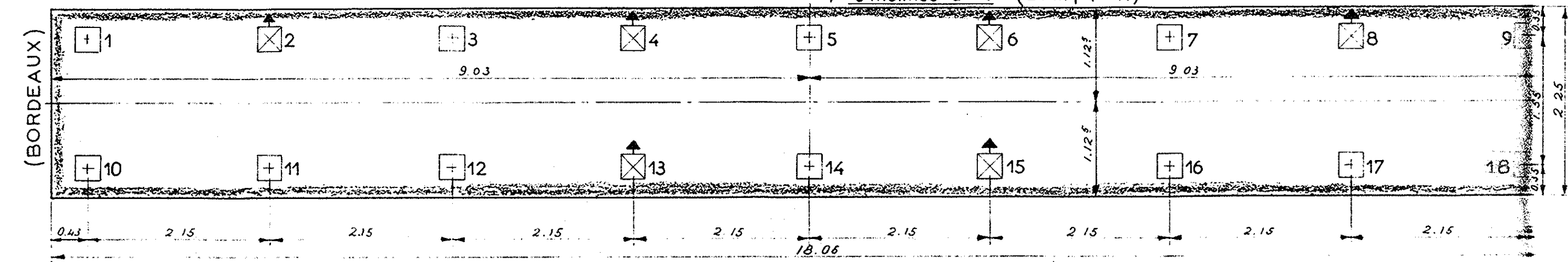
APPUI 'C' (pile centrale)

Appui C : Pieux 30x30, 21 droits (6+9+6),
8 inclinés à 10° (4+0+4)

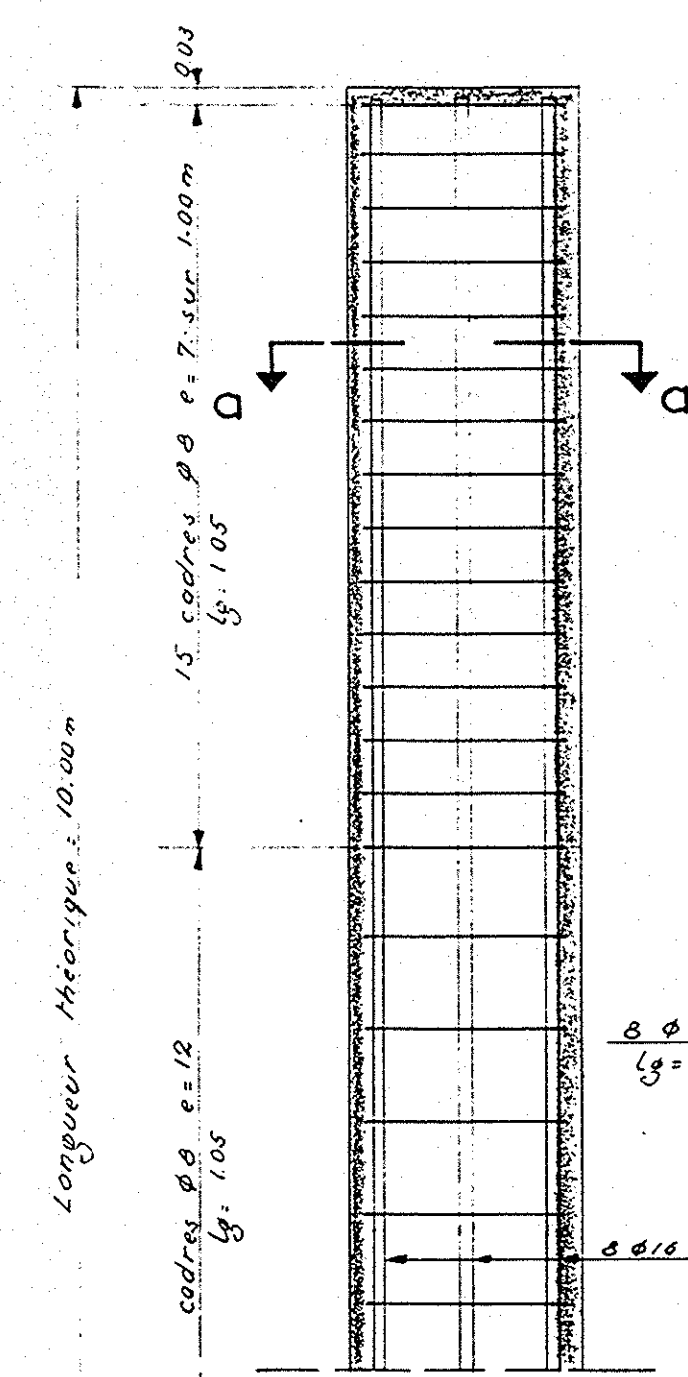


APPUI 'E' (culée Lormont)

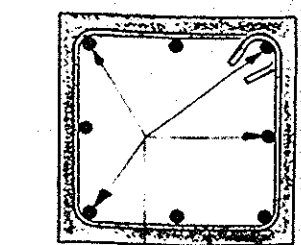
Appui E : Pieux 30x30, 12 droits (7 Ar, 5 Av),
6 inclinés à 10° (2 Ar, 4 Av)



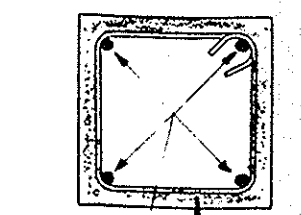
PIEU de 30x30



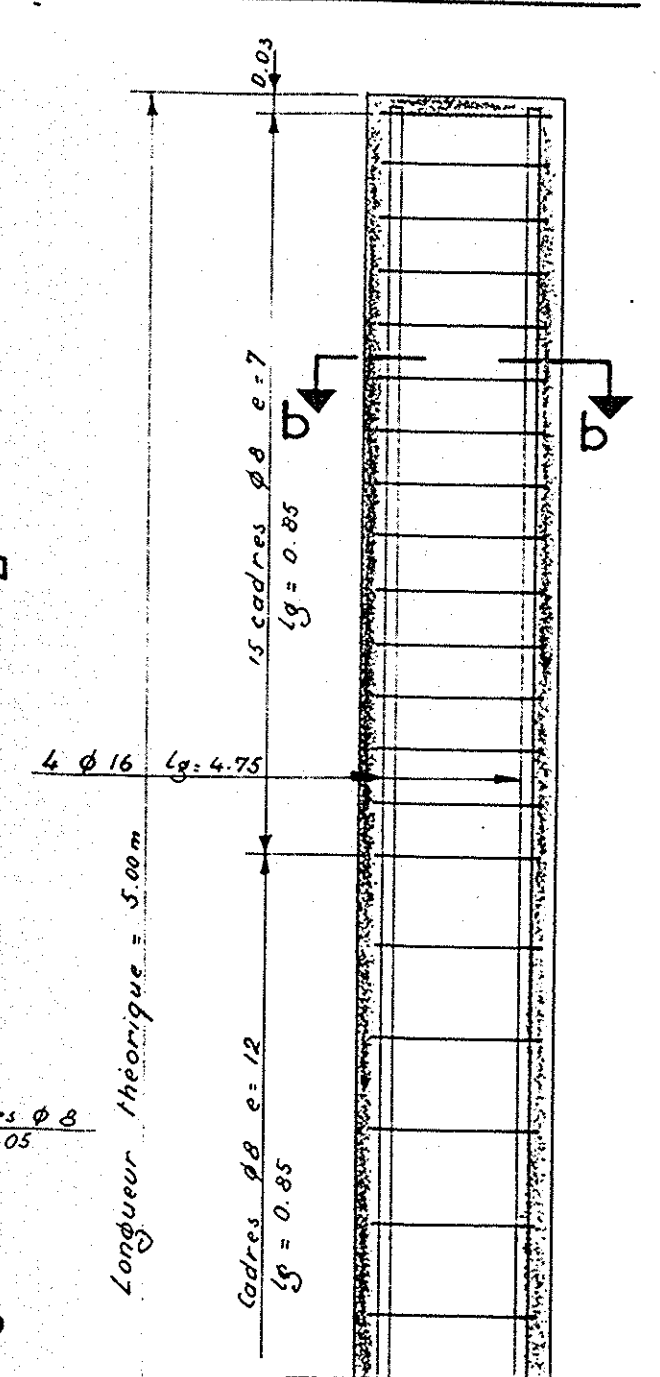
Coupe a



Coupe b



PIEU de 25x25



Coupe b

